



20
PROJET 3



UTILY-TERRE
PAR NATURE

Agisci per lasciare la tua
impronta sulla nostra opera
collettiva



L'IMPRONTA DI L'UTILY-TERRE

Contribuire a curare e salvare vite umane, offrire libertà alle Persone a Mobilità Ridotta,
Lavorare per rendere accessibile il servizio sanitario nelle aree rurali,
Distribuire merci e prodotti freschi in perfette condizioni igienico-sanitarie,
Trasportare i professionisti e le merci nei cantieri,
Fornire una micro-mobilità capillare e a zero emissioni nei centri urbani,
Proteggere le persone e mettere in sicurezza i territori promuovendo integrazione e
convivenza pacifica,

Questo è lo spirito di UTILY-TERRE PAR NATURE®.

È iscritto nel DNA del nostro gruppo familiare dal 1889 e caratterizza l'impronta positiva che vogliamo lasciare nel mondo.

È la prova della considerazione e dell'attenzione che riserviamo a ogni donna, a ogni uomo, a ogni squadra che collabora e contribuisce all'Avventura Gruau.

Ci accompagna per rafforzare la solidità del nostro Gruppo, per far progredire la nostra attività in modo sostenibile e responsabile e soprattutto per agire con passione, generosità e lucidità.

Rafforza il piacere della condivisione, il desiderio di imparare e di trasmettere alle generazioni future all'interno di un gruppo reattivo e in movimento in un mercato in profonda e rapida trasformazione, nel quale occorre reinventare il concetto di mobilità.

Guidati da questa filosofia, lavoriamo affinché i nostri allestimenti ed i nostri servizi facilitino la vita quotidiana di tutti i nostri clienti e li aiutino a realizzare i loro obiettivi.

Insieme, agiamo al servizio del bene comune, rispettiamo tutti gli attori della nostra catena di valore e vogliamo crescere in modo sostenibile per le generazioni future.

**Il MANIFESTO del Gruppo Gruau, esperto, appassionato,
coinvolto nella Mobilità UTILY-TERRE®**



STORIA

Il nostro progetto d'impresa rappresenta il DNA di Gruau. Questo progetto è necessario per unire e guidare le persone. **Vero e proprio strumento di gestione collettiva e di supporto decisionale**, si basa su un approccio partecipativo che coinvolge tutti i collaboratori del Gruppo.

1988



Concentrarsi esclusivamente sul veicolo commerciale. Una strategia decisiva.

1995



Diventare il n°1 francese specializzato in carrozzerie per veicoli commerciali

2001



Diventare il n°1 o il n°2 francese in ciascuna delle proprie attività, multi-specialista in carrozzerie per veicoli commerciali.

2006



Diventare il n°1 europeo multi-specialista in carrozzerie per veicoli commerciali

2011



Diventare multi-specialista internazionale in veicoli commerciali e costruttore di veicoli ecologici

2017



Diventare un indiscusso protagonista mondiale della mobilità professionale. Una strategia di crescita ragionata.



Verso il 2030 !

Diventare un gruppo impegnato nella mobilità UTILY-TERRE. Crescita sostenibile e redditività durevole.



STRUTTURA



Il Progetto 2030 è un progetto multi-dimensionale. Si fonda sul progetto di Gruppo, punto di riferimento per tutti i collaboratori, e su **progetti di singola divisione, sito produttivo o attività**. Ogni entità, in base alla propria specificità, definisce il proprio terreno di gioco e il proprio contributo.

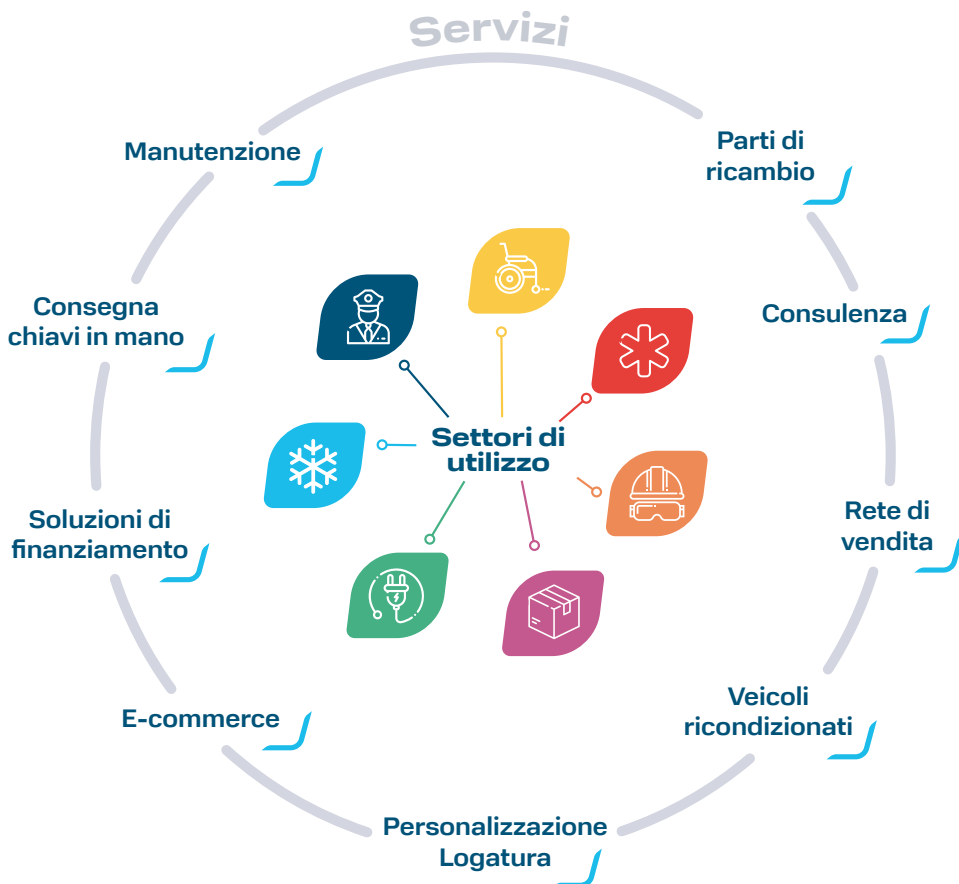


Chi siamo?

LA NOSTRA RAGION D'ESSERE

ESSERE UTILY-TERRE PAR NATURE

Sviluppiamo soluzioni di mobilità UTILY-TERRE per facilitare la vita quotidiana di tutti i professionisti e soddisfare le loro esigenze.



LA NOSTRA ATTIVITA'

COSTRUTTORE-CARROZZIERE MULTI-SPECIALISTA NELLA MOBILITÀ UTILITY-TERRE

Offriamo e strutturiamo una serie di attività che creano valore per fornire veicoli e componenti, servizi e progetti chiavi in mano.



Chi siamo?

I NOSTRI 4 VALORI

I nostri valori sono elementi cardine della cultura Gruau, che unisce rigore costruttivo e «calore aggiunto». Essi esprimono la personalità del Gruppo ed il nostro modo di agire.

Ci riuniscono attorno a know-how comuni, guidandoci tutti al **rispetto** per gli stakeholder di Gruau (collaboratori, clienti, partner, territorio) e alla **presa di coscienza** del nostro impatto sul pianeta.

Essi formano un insieme inseparabile e danno un **senso** a ciascuna delle nostre azioni.





CULTURA DEL CLIENTE

■ ASCOLTO ■ PROSSIMITA' ■ COMPETENZA ■ FIDUCIA

È la nostra capacità di considerare il cliente interno ed esterno, di metterlo al centro delle nostre azioni, di ascoltarlo, di soddisfarlo in termini di Qualità – Tempi di Consegna - Costo – Relazione e a coinvolgerlo grazie a un' "esperienza cliente" emozionante.



SPIRITO DI SQUADRA

■ COESIONE ■ COMPrensIONE ■ RICONOSCENZA ■ SINERGIA

Lo spirito di squadra si coltiva quotidianamente attraverso un "management partecipativo" e instaurando tra tutti noi delle relazioni basate sulla semplicità, l'autenticità e il rispetto. Mira al successo collettivo e contribuisce al benessere di ogni individuo e a un proficuo svolgimento del lavoro.



IMPEGNO RESPONSABILE

■ COSCIENZA ■ TENACIA ■ SOSTENIBILITÀ ■ BENESSERE

È la nostra volontà di mettere in atto delle azioni concrete e di misurarne gli effetti e la loro efficacia nel tempo. Significa mantenere le promesse fatte ai nostri stakeholder. È un patto di responsabilità individuale e collettiva, che genera un impatto positivo sul nostro ambiente.



PASSIONE CONDIVISA

■ SUPERAMENTO DEI PROPRI LIMITI ■ INNOVAZIONE ■ AUDACIA
■ TRASMISSIONE DEL KNOW-HOW

È l'amore per la nostra professione e il piacere di trasmettere le nostre conoscenze con generosità e orgoglio. La passione apre le porte della condivisione, della curiosità e dell'audacia. Alimenta la voglia di imparare e di sviluppare le nostre abilità e le nostre competenze per i clienti, per la comunità e per noi stessi.



VISIONE DI GRUPPO

Vogliamo essere un gruppo esperto, appassionato e impegnato nella mobilità UTILY-TERRE.

- Un gruppo a **condizione familiare, forte, redditizio e innovativo** che rappresenta un punto di riferimento per la mobilità commerciale in Francia e all'estero.
- Un gruppo **a misura d'uomo** che genera fiducia, riconosciuto per il suo «calore aggiunto», la sua apertura ed il suo management motivante che sostiene lo sviluppo dei talenti dei suoi dipendenti e **incoraggia la trasversalità**.
- Un gruppo guidato da una **crescita responsabile e da una redditività stabile**, apprezzato per il suo approccio di sostenibilità ESG performante (RSS2E).





VISIONE CLIENTI

Clienti soddisfatti e ambasciatori del nostro Gruppo, che apprezzano :

- La competenza dei nostri collaboratori e la capacità di concepire e fornire soluzioni adatte al loro lavoro e alle loro esigenze.
- La relazione affiatata e l'esperienza positiva condivisa.
- Il nostro contributo mirato a ridurre la loro impronta ecologica e a promuovere l'economia circolare.



VISIONE COLLABORATORI

Collaboratori felici di lavorare insieme, costruttivi e fieri della loro missione all'interno di un gruppo attento che infonde voglia di impegnarsi grazie alla sua volontà di :

- Assicurare la sicurezza e migliorare la qualità di vita sul lavoro.
- Costruire una politica sociale attraente.
- Sviluppare le competenze e i percorsi professionali.
- Accompagnare i manager nell'affrontare le sfide del futuro.
- Promuovere l'impegno di sostenibilità ESG (RSS2E) e incoraggiare le iniziative sociali e solidali.



VISIONE PARTNER

Partner fidati, proattivi e competitivi che :

- Si impegnano in un rapporto di fiducia a lungo termine con degli esperti Gruau che li ascoltano.
- Apportano il proprio know-how e collaborano con un gruppo che li coinvolge nei propri progetti per un successo condiviso.
- Propongono soluzioni che rispettino i principi etici, sociali e ambientali concordati.



VISIONE AMBIENTALE

Un gruppo e dei collaboratori fortemente coinvolti nella filosofia l'UTILY-TERRE che motiva ad agire e diventa una fonte di successo in diversi ambiti strategici :

- L'eco-concezione riduce l'impatto ambientale dei prodotti e dei servizi offerti.
- Viene ridotta la carbon footprint di tutti i siti produttivi, viene promossa la biodiversità e si preservano le risorse.
- I collaboratori sono incoraggiati nelle loro proposte eco-responsabili e nell'uso di soluzioni di mobilità sostenibili.

LE NOSTRE PRIORITÀ STRATEGICHE



1

Garantire la nostra performance economica

- Rendere durevole la redditività di ogni nostra sede e garantire un buon livello di EBITDA.
- Essere tra i migliori nella gestione del capitale circolante.
- Avere una divisione acquisti di Gruppo performante, performante



2

L'approccio ESG ("RSS2E") come pilastro delle nostre azioni

- Contribuire alla salvaguardia dell'ambiente grazie ai nostri allestimenti e ai nostri siti produttivi.
- Avere una politica sociale performante: rafforzare la formazione, la politica retributiva e l'attrattività; migliorare continuamente le condizioni di sicurezza.
- Incoraggiare il coinvolgimento dell'azienda e dei suoi collaboratori nella vita della comunità.



3

Rendere l'industrializzazione il motore della performance del Gruppo

- Efficientare i nostri siti industriali: processi produttivi, attrezzature e stabilimenti.
- Diffondere l'Eccellenza Operativa in tutte le lavorazioni, dall'allestimento su misura a quello in serie.
- Definire e attuare un piano industriale della durata di cinque anni

4

Arricchire la nostra offerta cliente multi-prodotto

- Definire per segmento di mercato, la gamma di prodotti e servizi che più si adattano alle esigenze di utilizzo, grazie a un servizio commerciale sempre in ascolto del Cliente.
- Attuare un piano prodotto a 5 anni, che integri eco-responsabilità e nuove tecnologie.
- Stringere alleanze durature qualora si ritenga opportuno.

5

Implementare i nostri servizi e la digitalizzazione

- Implementare una strategia di digitalizzazione di Gruppo per metterla al servizio dei nostri clienti, della nostra efficienza interna e per ridurre le nostre emissioni.
- Sviluppare la nostra piattaforma clienti «My Gruau» per renderla uno strumento di crescita efficace.
- Strutturare un'offerta mirata «Gruau Service» per i nostri clienti

6

Sviluppare il marchio Gruau a livello internazionale

- Rendere l'ambulanza la "punta di diamante" del nostro sviluppo, in particolare in Africa.
- Sviluppare nuove forme di mobilità a livello europeo (elettrica, Last Mile, Retrofit, ecc.)
- Concretizzare acquisizioni aziendali mirate una volta consolidata la nostra solidità finanziaria.



NI NOSTRI 4 PERCORSI TRASVERSALI

Questi percorsi rappresentano gli strumenti per concretizzare il Progetto d'impresa. Priorità: la performance del Gruppo. Essi mettono in risalto i nostri 4 valori e ci guidano alla ricerca dell'eccellenza.



Nell'ambito della Qualità Totale,
l'Eccellenza Operativa costituisce il motore della performance di Gruau.

Questo approccio al miglioramento continuo coinvolge i nostri collaboratori, i partner e pone la soddisfazione del cliente al centro della nostra organizzazione.



Priorità : migliorare la nostra efficienza. Un approccio mirato ad una più efficiente gestione dei nostri progetti. Definisce le fasi chiave da rispettare per garantire il corretto svolgimento di tutte le tappe, dalla fase di avvio a quella finale, e propone un metodo che viene utilizzato come riferimento da ciascun collaboratore.





L'eccellenza Manageriale è un approccio rivolto a tutti i Manager. Rispecchia la loro capacità di dare una direzione, in modo che ogni collaboratore dia il meglio di sé per raggiungere gli obiettivi di Gruppo. Si basa su un insieme di principi e buone pratiche che uniscono rigore costruttivo e "calore aggiunto".



G'Innov è un percorso di innovazione ispirato dalla ricerca ed osservazione sul campo. Questo percorso viene alimentato dall'intelligenza collettiva di gruppi di lavoro aperti a tutti, ci permette di "metterci nei panni del Cliente", di immaginare e realizzare la migliore "Esperienza Utente". Grazie alle sue soluzioni diversificate, crea valore per Grauu e per i suoi Clienti.



20 PROJET 3

